

**ООО «КРАФТЛОГ»
Дивизион «ФОРСУНКИ»
Информация о компании**

**Применение
продукции LECHLER
при производстве
пластиковых труб**





Содержание

- 1 Почему LECHLER?
- 2 Почему КРАФТЛОГ?
- 3 Применение продуктов LECHLER при производстве пластиковых труб
- 4 Референц лист



Информация о компании LECHLER



Lechler GmbH

Основана в 1879
315 сотрудников
Продажи (2011): € 60 млн.
Семейная компания

Lechler Group world-wide

645 сотрудников
Продажи (2011): € 90 млн.

Головной офис и производство
расположены в Германии в
городе Метцингене

Филиалы и представительства в 45 странах мира



ПОЧЕМУ LECHLER?

- ❖ Лидер в области разработок и производства форсунок и распылительных систем на протяжении более чем 130 лет
- ❖ Более 20 000 наименований для всех отраслей промышленности
- ❖ Более 50 мировых патентов
- ❖ Безупречное немецкое качество
- ❖ Быстрая поставка в любую точку мира





ПОЧЕМУ КРАФТЛОГ?

- ❖ Официальный эксклюзивный представитель немецкой компании LECHLER GmbH
- ❖ Персональный подход к каждому клиенту, ориентированный на решение самых сложных технических задач
- ❖ Профессиональный подбор форсунок и распылительных систем инженерами-консультантами, прошедшими обучение в Германии
- ❖ Прямые и оперативные поставки с завода в Германии и собственное таможенное оформление
- ❖ Доставка клиенту экспресс-почтой прямо в руки



ОСНОВНОЕ ПРИМЕНЕНИЕ ПРОДУКЦИИ LECHLER ПРИ ПРОИЗВОДСТВЕ ПЛАСТИКОВЫХ ТРУБ

- ❖ Форсунки –
для охлаждения труб после экструдера
в ваннах струйного охлаждения
- ❖ Грязеуловители –
для фильтрации оборотной воды
перед охлаждением



Форсунками LECHLER
комплектуется оборудование фирм:

- ❖ Battenfeld Extrusionstechnik GmbH
- ❖ Cincinnati Extrusion GmbH
- ❖ KRAUSS MAFFEI и др.



KRAUSS MAFFEI



Мы всегда готовы подобрать форсунки для ванн охлаждения всех производителей, предлагая широчайший ассортимент форсунок, удовлетворяющий Вашим требованиям:

- ❖ Тангенциальный и аксиальный подвод жидкости
- ❖ Факел распыла – «полый» или «полный» конус
- ❖ Углы распыла – 45, 60, 90, 120, 130 град.
- ❖ Расход от 0,3 до 50 л/мин
- ❖ Подключение с помощью креплений на трубы 3/8 – 2”
- ❖ Резьбовое присоединение





Форсунки для ванн струйного охлаждения

Форсунки с факелом распыла «полный конус»



400 серия

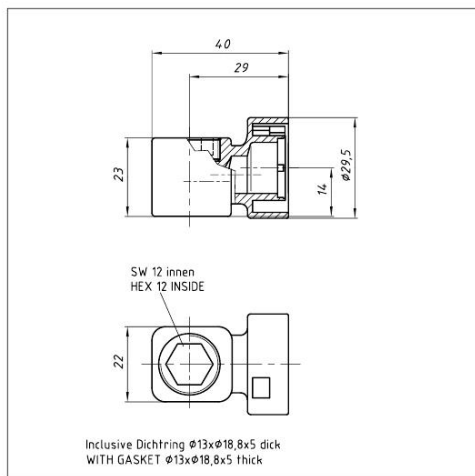
Специальная серия форсунок с факелом распыла «полный конус», изготовленная для линий Battenfeld с быстрозажимным байонетным креплением.



Lechler GmbH
Präzisionsdüsen-Tropfenabscheider
Ulmer-Strasse 128
D-72535 Metzingen/Germany
Telefon (07142) 962-0
Telefax (07142) 962-444

AV-400.664.56.01.00.0

Vollkegeldüse SZT 1 Werkstoff: POM schwarz
FULL CONE NOZZLE SZT 1 MATERIAL: POM schwarz



Volumenstrom Wasser $\dot{V}_w = 3,15$ l/min bei 2 bar

FLOW RATE WATER $\dot{V}_w = 3,15$ L/MIN AT 2 BAR

Strahlwinkel $\alpha = 90^\circ$

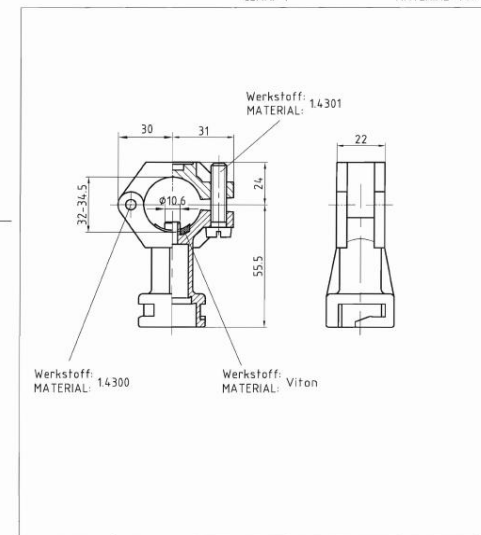
Abmessungen in mm
SPRAY ANGLE $\alpha = 90^\circ$
DIMENSIONS IN MM
2004-MAR-15-AEA-SM



Lechler GmbH
Präzisionsdüsen-Tropfenabscheider
Ulmer-Strasse 128
D-72535 Metzingen/Germany
Telefon (07142) 962-0
Telefax (07142) 962-444

AV-090.063.51.KA.00.0

Montageschelle 1" Werkstoff: PA
CLAMP 1" MATERIAL: PA



Abmessungen in mm / DIMENSIONS IN MM

2008-JUN-06-RD-SM

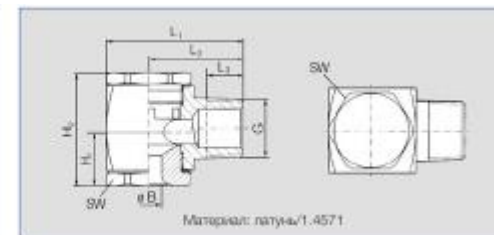


Форсунки для ванн струйного охлаждения

Форсунки с факелом распыла «полный конус»

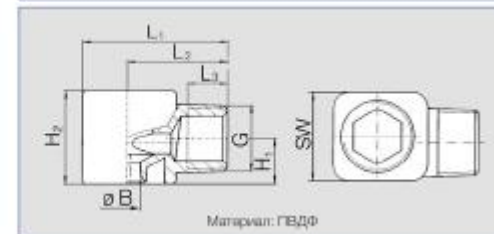
Серия 422

Тангенциальный подвод жидкости.
Отсутствие встроенных элементов, нечувствительность к засорениям. Стабильный угол конуса распыливания.
Равномерное распыление.



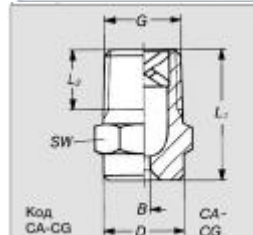
Серии 422/423

Исполнение из пластмассы



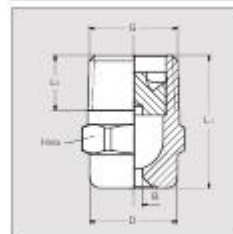
Серии 460 / 461

Аксиальный подвод жидкости.
Особенно равномерное распыление факелом „полный конус“. Большие свободные сечения благодаря оптимизированным крыловидным завихрителям.



Серия 490

Запатентованный завихритель новой формы обеспечивает стабильный угол распыла при изменении давления и нечувствительность к засорениям

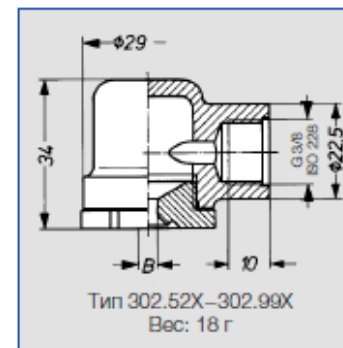
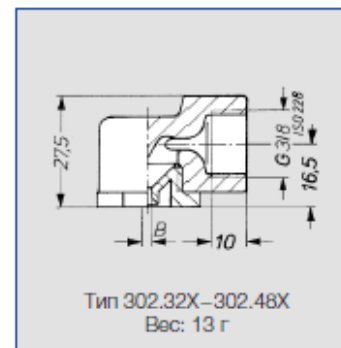


Форсунки для ванн струйного охлаждения

Тангенциальные форсунки с факелом «полый конус»

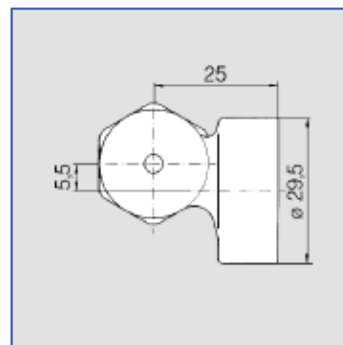
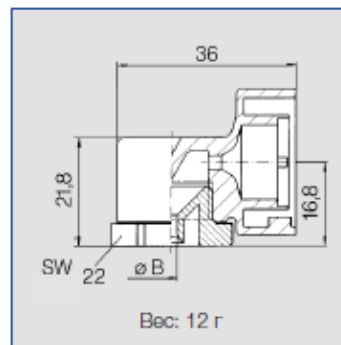
Серия 302

Исполнение из пластмассы
Равномерное распыление
факелом распыла „полый конус“.
Нечувствительная к засорениям
форсунка без завихрителей.



Серия 302

С байонетным соединением
Альтернатива резьбовому исполнению.
Быстрый и надежный монтаж.
Автоматическая фиксация направления
распыления.



Грязеуловители для оборотной воды на трубы 1/2 - 3"

Стандартные грязеуловители для промышленного применения.

Рабочее давление до 12 атм.
Большие фильтрующие поверхности.
Просты в обслуживании.
Прочные конструкции.
Компактные габариты.



Грязеуловитель с корзиной, макс. 8 атм

Грязеуловитель с большой пропускной способностью и низким уровнем сопротивления.
Оснащен специальным устройством для отклонения потока, которое предотвращает загрязнение фильтрующего элемента.



Материалы, используемые при изготовлении продукции LECHLER

В зависимости от впрыскиваемой среды, окружающей температуры и прочих условий, форсунки и их части могут быть выполнены из различных материалов:

- ❖ Нержавеющая сталь
- ❖ Латунь
- ❖ Полимерные материалы
 - ❖ ПВДФ
 - ❖ Полипропилен
 - ❖ Полиамид
 - ❖ Полиоксиметилен



РЕФЕРЕНЦ ЛИСТ

В Российской Федерации мы сотрудничаем со следующими производителями полимерных труб:

- ❖ ООО «Сибирская индустриальная тепловая изоляция»
- ❖ ЗАО «Техстрой»
- ❖ ООО «МТЭР ППУ Изоляция»
- ❖ ЗАО «МосФлоулайн»
- ❖ ООО «Изоляционные технологии»
- ❖ ЗАО «ПЕТЕРПАЙП»
- ❖ ООО «Пайплайф Рус»
- ❖ и др.





КРАФТЛОГ — Сильное звено
Вашего бизнеса
В России



ООО «КРАФТЛОГ»
Дивизион «ФОРСУНКИ»

СПАСИБО !

123592, Москва,
ул.Кулакова, д.20, стр.1А

+7 495 989 87 07

www.kraftlog.ru

info@kraftlog.ru

